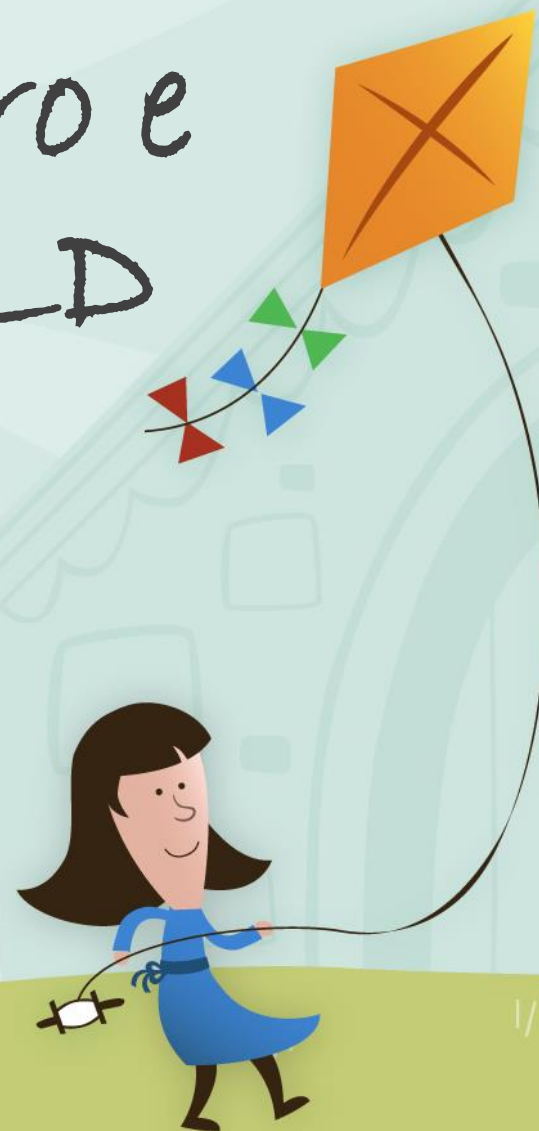


Programa Nacional do Livro e do Material Didático – PNLD e a acessibilidade



Art. 205. A educação, direito de todos e dever do Estado e da família, será promovida e incentivada com a colaboração da sociedade, visando ao pleno desenvolvimento da pessoa, seu preparo para o exercício da cidadania e sua qualificação para o trabalho.



Art. 206. O ensino será ministrado com base nos seguintes princípios:

I - igualdade de condições para o acesso e permanência na escola.



O passado

- Produção de livros em braile somente das 5 coleções mais adquiridas no PNLD.
- Grande parte dos estudantes não conseguiam acompanhar as aulas juntos com seus colegas.
- Dificuldade para pais e professores auxiliarem nas atividades.
- Ausência de regularidade no atendimento.
- Carência de oferta de materiais acessíveis no PNLD.
- Distanciamento entre o FNDE, MEC, CAPs, IBC.
- Incapacidade do mercado para atender à demanda.

O Presente

- Entrega das obras acessíveis de acordo com a escolha registrada por cada escola.
- Fomento ao mercado na produção de obras em braile e EPub.
- Aproximação do FNDE dos parceiros historicamente envolvidos na difusão do braile.
- Soluções inovadoras a partir do diálogo com o mercado.
- Mobilização dos CAPs que permitiu a construção de uma rede dedicada à concretização do projeto.
- Integração de duas políticas públicas fundamentais para a educação.



O Presente

- Coleta das informações sobre a localização dos estudantes cegos e com baixa visão.
- Possibilidade de atendimentos pontuais com o apoio dos CAPs para estudantes que migrem entre escolas com escolha de títulos diferentes.
- Distribuição de obras de literatura e didáticas em formato digital, com oferta de centenas de novos títulos.
- Plataforma de acesso aos materiais acessíveis digitais.



PNLD Acessível em números

371 títulos transcritos

28 mil livros adquiridos

201 mil páginas em braile

Investimento em Braile de R\$ 18 milhões

Investimento em Epub de R\$ 3,5 milhões



O Futuro

- Aprimorar o modelo de precificação e contratação para obras em braile.
- Propor estudos para a ampliação do atendimento a outros segmentos.
- Viabilizar maior participação dos agentes envolvidos de forma a aprimorar os critérios e as ferramentas de avaliação.
- Estudar modelos para atendimento com obras em Libras.
- Consolidar a integração do braile ao PNLD.

