

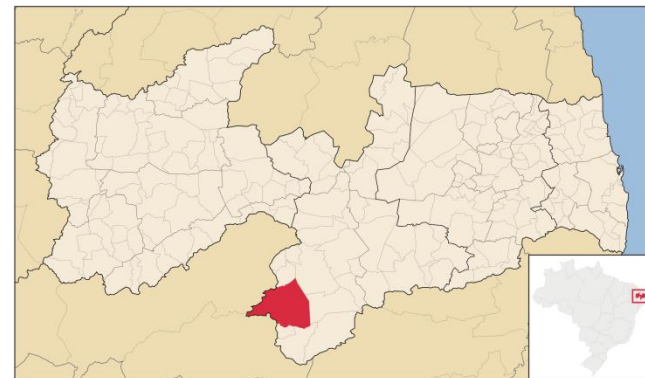
# PROJETO VIVENDO A IMAGINAÇÃO

**Professora: Adriana Maria de Sousa Espinhara Santa Cruz**

**EMEF Brisa Nunes Braz – Monteiro - PB**

# MONTEIRO

- Localizada no Cariri Ocidental Paraibano;
- Área 986,370 km<sup>2</sup>
- População 30.844 (IBGE 2010);
- Distância até a Capital 305 Km;



# PERSONALIDADES

- Pinto de Monteiro
- Jansen Filho
- Flávio José



# APRESENTAÇÃO

- Poesia é uma atividade encantadora;
- As crianças aprendem a criar, interpretar e apreciar a linguagem poética nos textos.



# JUSTIFICATIVA

- As poesias ao serem trabalhadas provocam emoções, cuja a apropriação se considera essencial para o desenvolvimento e a socialização das crianças.



# DESENVOLVIMENTO

- O desenvolvimento do projeto deu-se inicialmente através da familiarização dos alunos com obras poéticas.
- Biografia de alguns poetas brasileiros;
  - José Paulo Paes;
  - Ruth Rocha;
  - Elias José;
  - Pinto de Monteiro;
  - Vinícius de Moraes;
  - Roseana Murray;
  - Jansen Filho;
  - Pedro Bandeira
- As poesias foram exploradas interdisciplinar;
- Depoimento de pais.





*“Meu filho desenvolveu muito bem a aprendizagem na escola e também melhorou em duas coisas, ele era muito tímido e falava muito rápido, depois desse projeto ele melhorou a fala e a timidez”*

*(Mãe de aluno)*



# AValiação

- As atividades foram realizadas de forma escrita, oral e ilustrativas, ou seja as mesmas foram instrumentos de avaliação capazes de analisar as atitudes, habilidade adquiridas pelas crianças.





Capacidades Avaliadas	Número de Alunos		
	NÍVEL 1	NÍVEL 2	NÍVEL 3
1. Compreende diferenças entre o sistema de escrita e outras formas gráficas de representação	11	5	1
2. Conhece o alfabeto e diferentes tipos de letras	9	5	3
3. Domina convenções gráficas (orientação, alinhamento, segmentação)	7	5	5
4. Reconhece unidades fonológicas (rimas, sílabas)	8	5	4
5. Domina a natureza alfabética do sistema	6	8	3
6. Utiliza princípios ortográficos nas relações (regulares) entre grafemas/fonemas	5	6	6
7. Lê e compreende palavras compostas por sílabas canônicas (consoante*vogal)	5	8	4
8. Lê e compreende frases com estrutura simples	1	7	9
9. Compreende globalmente um texto lido pelo(a) professor (a), identificando o assunto principal	6	7	4
10. Identifica diferenças entre gêneros textuais para localizar informações	4	9	4
11. Infere informações a partir do texto lido pelo(a) professor(a)	4	8	5
12. Formula hipóteses sobre conteúdo de um texto	3	6	8
13. Lê com maior ou menor fluência	10	3	4
14. Escreve palavras familiares e memorizadas	8	5	4
15. Escreve palavras com grafia desconhecida	6	4	7
16. Escreve sentenças com pequena extensão	4	5	8
17. Reconta (oralmente ou por escrito) narrativas lidas pelo(a) professor(a)	7	6	4
18. Produz textos curtos	3	4	10

Tabela 1: Ficha Diagnostica de Desempenho dos Alunos (antes do projeto)

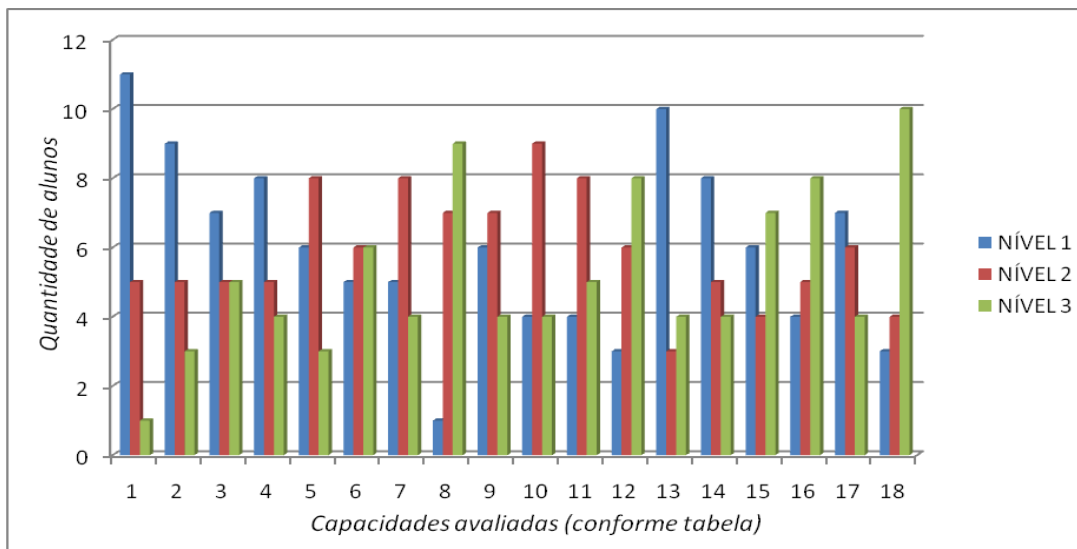
Capacidades Avaliadas	Número de Alunos		
	NÍVEL 1	NÍVEL 2	NÍVEL 3
1. Compreende diferenças entre o sistema de escrita e outras formas gráficas de representação	7	4	6
2. Conhece o alfabeto e diferentes tipos de letras	6	7	4
3. Domina convenções gráficas (orientação, alinhamento, segmentação)	3	5	9
4. Reconhece unidades fonológicas (rimas, sílabas)	5	4	8
5. Domina a natureza alfabética do sistema	1	4	12
6. Utiliza princípios ortográficos nas relações (regulares) entre grafemas/fonemas	1	6	10
7. Lê e compreende palavras compostas por sílabas canônicas (consoante*vogal)	2	5	10
8. Lê e compreende frases com estrutura simples	1	7	9
9. Compreende globalmente um texto lido pelo(a) professor (a), identificando o assunto principal	2	6	9
10. Identifica diferenças entre gêneros textuais para localizar informações	1	7	9
11. Infere informações a partir do texto lido pelo(a) professor(a)	2	6	9
12. Formula hipóteses sobre conteúdo de um texto	1	4	12
13. Lê com maior ou menor fluência	1	5	11
14. Escreve palavras familiares e memorizadas	2	6	9
15. Escreve palavras com grafia desconhecida	3	5	9
16. Escreve sentenças com pequena extensão	2	4	11
17. Reconta (oralmente ou por escrito) narrativas lidas pelo(a) professor(a)	4	6	7
18. Produz textos curtos	1	5	11

Tabela 2: Ficha Diagnostica de Desempenho dos Alunos (após o projeto)

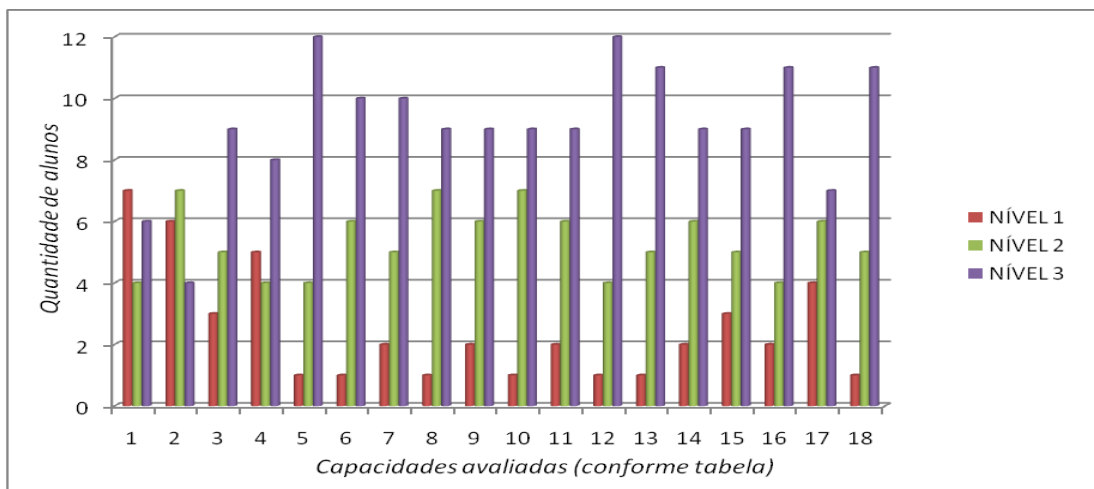
Nível 1: Capacidade ainda não desenvolvidas

Nível 2: Capacidade em desenvolvimento (domínio ou parcial ou transição de níveis).

Nível 3: Capacidade já desenvolvidas pelos alunos.

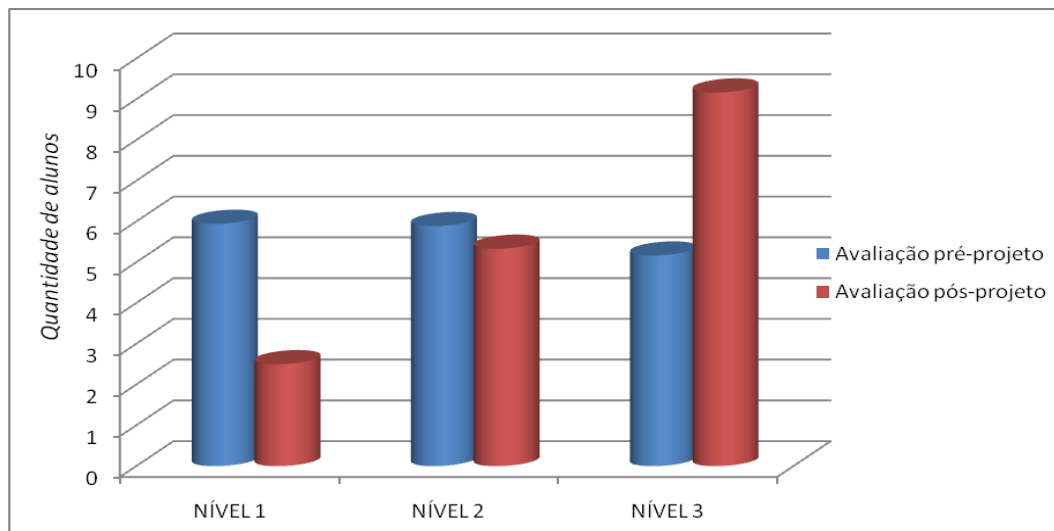


**Figura 1 - Gráfico da Ficha Diagnóstica (antes do projeto)**



**Figura 2 - Gráfico da Ficha Diagnóstica (após o projeto)**





**Figura 3 - Gráfico comparativo de resultados antes e após o projeto**

O Nível 1 trata-se de capacidade ainda não desenvolvidas. Já o nível 2 refere-se a alunos com capacidades em desenvolvimento (domínio ou parcial ou transição de níveis). Por fim o nível 3 diz-se de alunos com capacidades já desenvolvidas.



# OBJETIVOS

- Desenvolver a oralidade;
- Desenvolver a timidez;
- Estimular a criatividade;
- Apreciar a leitura, vivenciando emoções, estabelecendo identificações, exercitando a fantasia e imaginação.



# REFERÊNCIAS BIBLIOGRÁFICAS

- Parâmetros Curriculares Nacionais. P 122 SEC; MEC Brasília, 1997.
- Revista do professor. Poesia com incentivo a alfabetização. P 32 – 33. Ano XXI, nº 84 Edição Abril, São Paulo, de outubro a dezembro de 2005.
- Pró – letramento - Alfabetização e Linguagem, Brasília; 2008.

